

名古屋芸術大学 芸術学部 音楽領域

入学前教育（楽典）教材

学習項目

< 1回目 >

1. 五線と加線
2. 音部記号と譜表名
3. 音名
4. 課題1

< 2回目 >

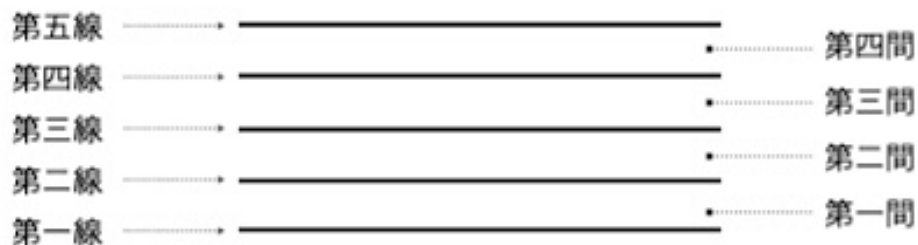
5. 音程
6. 課題2

< 3回目 >

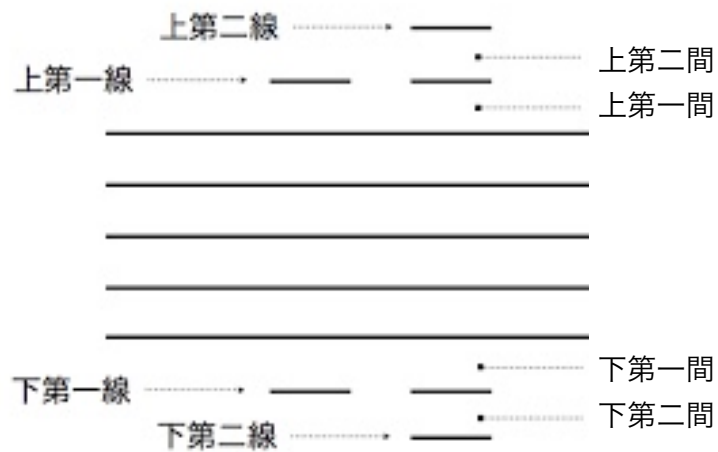
7. 音階
8. 調号
9. 課題3
10. 課題1～3 解答

1. 五線と加線

(1) 五線



(2) 加線



2. 音部記号と譜表名

(1) 音部記号

ト音記号



ヘ音記号

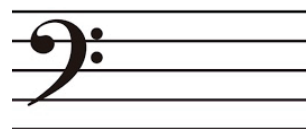


(2) 譜表名

① 高音部譜表

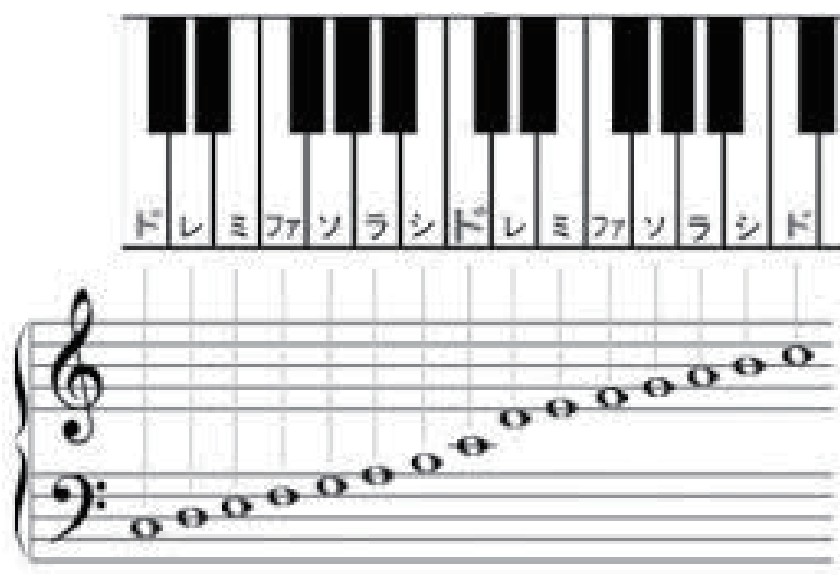


② 低音部譜表



3. 音名

(1) 音名 (イタリア語)



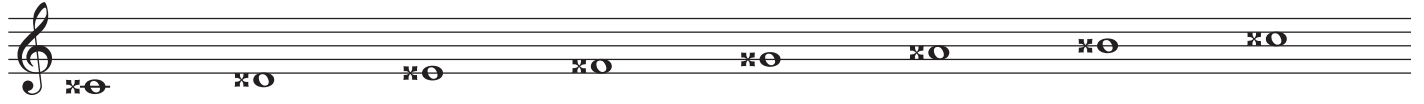
(2) 音名 (日本語、ドイツ語、英語) と変化記号

(日) :	ハ	ニ	ホ	ヘ	ト	イ	ロ	ハ
(独) :	C	D	E	F	G	A	H	C
(英) :	C	D	E	F	G	A	B	C

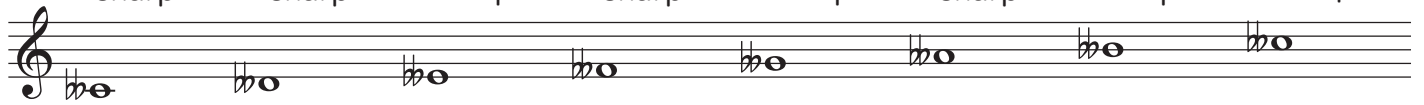
(日) :	嬰ハ	嬰ニ	嬰ホ	嬰ヘ	嬰ト	嬰イ	嬰ロ	嬰ハ
(独) :	Cis	Dis	Eis	Fis	Gis	Ais	His	Cis
(英) :	C sharp	D sharp	E sharp	F sharp	G sharp	A sharp	B sharp	C sharp



(日) : 変ハ 変二 変ホ 変ヘ 変ト 変イ 変ロ 変ハ
 (独) : Ces Des Es Fes Ges As B Ces
 (英) : C flat D flat E flat F flat G flat A flat B flat C flat

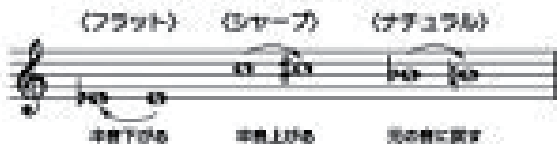
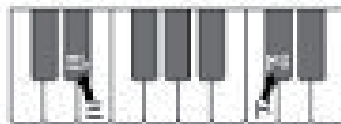


(日) : 重嬰ハ 重嬰二 重嬰ホ 重嬰ヘ 重嬰ト 重嬰イ 重嬰ロ 重嬰ハ
 (独) : Cisis Disis Eisis Fisis Gisis Aisis Hisis Cisis
 (英) : C double sharp D double sharp E double sharp F double sharp G double sharp A double sharp B double sharp C double sharp



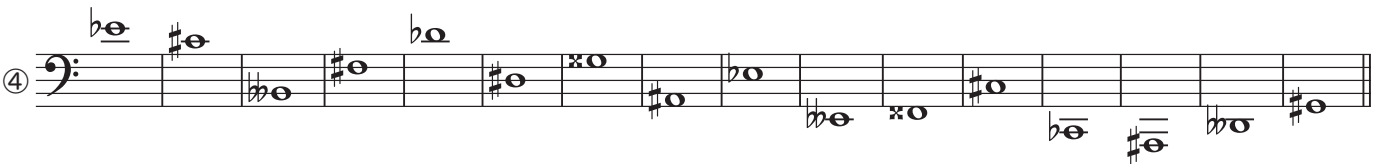
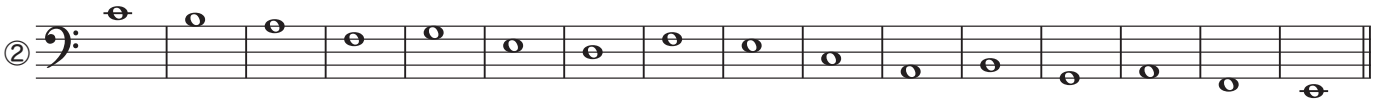
(日) : 重変ハ 重変二 重変ホ 重変ヘ 重変ト 重変イ 重変ロ 重変ハ
 (独) : Ceses Deses Eses Feses Geses Ases (BB,Bes,Heses) Ceses
 (英) : C double flat D double flat E double flat F double flat G double flat A double flat B double flat C double flat

記号	読み方	意味
#	シャープ	その音を半音上げる
##	ダブルシャープ	その音を半音2つ分上げる
b	フラット	その音を半音下げる
bb	ダブルフラット	その音を半音2つ分下げる
♮	ナチュラル	もとの音に戻る

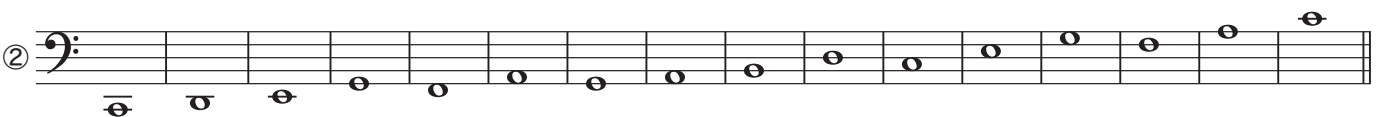
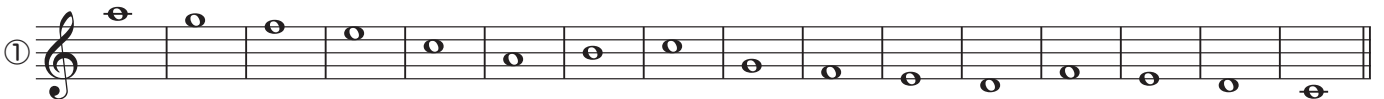


4. 課題1 <音名に関する問題>

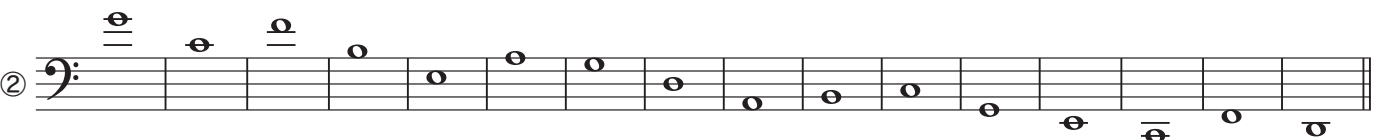
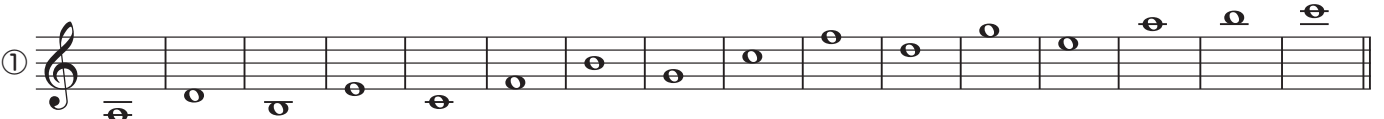
1. 次の音名を英語表記で答えなさい。



2. 次の音名を日本語表記で答えなさい。



3. 次の音名をドイツ語表記で答えなさい。



4. 次の音名を日本語表記で答えなさい。

①

②

5. 次の音名をドイツ語表記で答えなさい。

①

②

6. 次の音名を英語表記で答えなさい。

①

②

7. 次の音名を日本語とドイツ語表記で答えなさい。

①

日：
独：

②

5. 音程

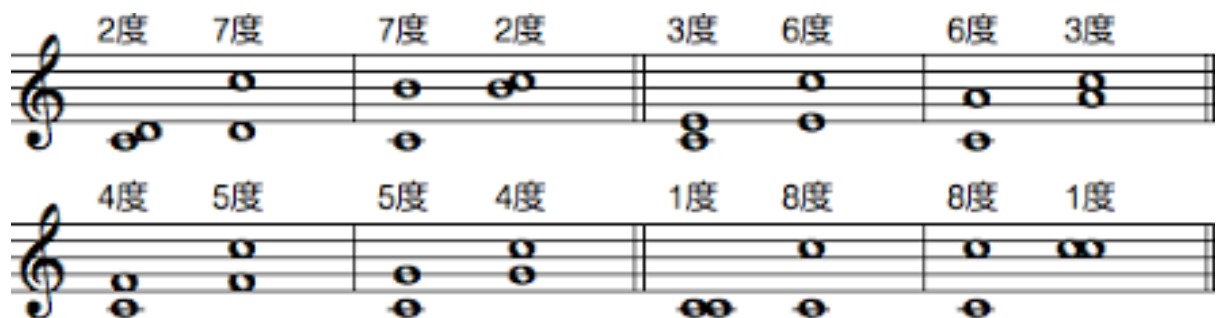
(1) 単音程

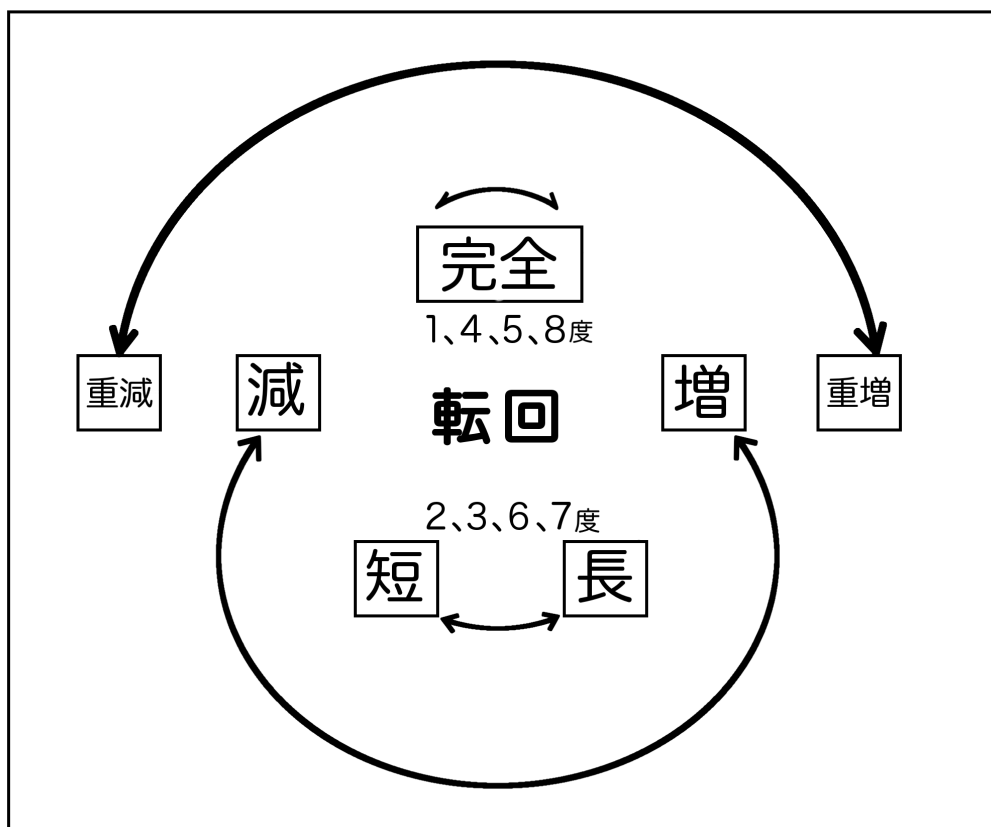


(2) 変化記号を伴う音程



(3) 転回音程





(4) 複音程

長9度 → 1オクターブ + 長2度
(完全8度)

6. 課題2 <音程に関する問題>

1. 次の音程を答えなさい。

1) 2) 3) 4) 5) 6) 7) 8)



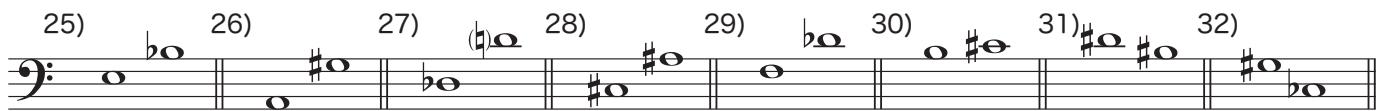
9) 10) 11) 12) 13) 14) 15) 16)



17) 18) 19) 20) 21) 22) 23) 24)



25) 26) 27) 28) 29) 30) 31) 32)

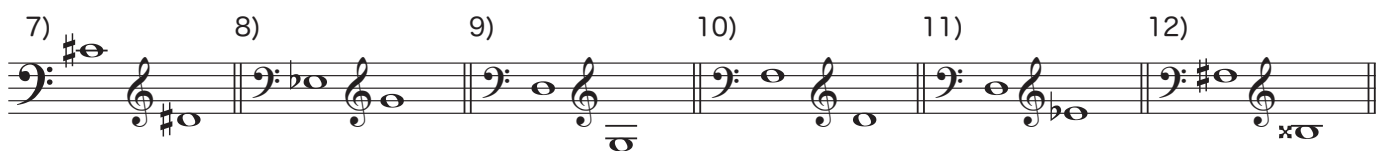


2. 次の音程を答えなさい。複音程は「() オクターヴと単音程」で記入すること。

1) 2) 3) 4) 5) 6)



7) 8) 9) 10) 11) 12)



3. 次の音程を答えなさい。複音程は「() オクターヴと単音程」で記入すること。

1) 2) 3) 4) 5) 6) 7) 8)

9) 10) 11) 12) 13) 14) 15) 16)

4. 次の転回音程を答えなさい。

1) 短6度 2) 長2度 3) 減7度 4) 増4度 5) 完全4度 6) 長3度 7) 完全5度 8) 長6度

9) 増2度 10) 減3度 11) 完全1度 12) 減5度 13) 重減4度 14) 重増6度 15) 減8度 16) 長7度

17) 18) 19) 20) 21) 22) 23) 24)

25) 26) 27) 28) 29) 30) 31) 32)

5. 次の音程を答えなさい。複音程は単音程に直すこと。

The image shows a musical score in 2/4 time with a key signature of two flats (B-flat and E-flat). The score is divided into three systems, each with a treble and bass staff. Eighteen numbered intervals are marked with lines connecting the two notes:

- ①: Bass staff, first measure, G2 to A2.
- ②: Bass staff, first measure, A2 to B-flat2.
- ③: Bass staff, second measure, G2 to A2.
- ④: Bass staff, second measure, A2 to B-flat2.
- ⑤: Bass staff, third measure, G2 to A2.
- ⑥: Treble staff, third measure, G4 to A4.
- ⑦: Treble staff, first measure, G4 to A4.
- ⑧: Bass staff, first measure, G2 to A2.
- ⑨: Treble staff, second measure, G4 to A4.
- ⑩: Treble staff, second measure, A4 to B-flat4.
- ⑪: Treble staff, third measure, G4 to A4.
- ⑫: Treble staff, third measure, A4 to B-flat4.
- ⑬: Treble staff, first measure, G4 to A4.
- ⑭: Treble staff, first measure, A4 to B-flat4.
- ⑮: Treble staff, second measure, G4 to A4.
- ⑯: Treble staff, second measure, A4 to B-flat4.
- ⑰: Treble staff, third measure, G4 to A4.
- ⑱: Treble staff, third measure, A4 to B-flat4.

①

②

③

④

⑤

⑥

⑦

⑧

⑨

⑩

⑪

⑫

⑬

⑭

⑮

⑯

⑰

⑱

7. 音階

(1) 長音階

主音 下屬音 屬音 導音

全音 全音 半音 全音 全音 全音 半音

(2) 短音階

① 自然短音階

主音 下屬音 屬音

半音 全音 半音 全音 全音 半音 全音

② 和声短音階

増2度 半音

導音

全音 半音 全音 全音 半音

③ 旋律短音階 (上行形+下行形)

第6音も半音上げる

全音 半音 全音 全音 全音 全音 半音

導音

臨時記号を付記する

全音 全音 半音 全音 全音 半音 全音

8. 調号

(1) 長調の調号と主音

① #系の長調



日：ト長調 二長調 イ長調 ホ長調 口長調 嬰へ長調 嬰八長調
独：G dur D dur A dur E dur H dur Fis dur Cis dur

② b系の長調



へ長調 変口長調 変ホ長調 変イ長調 変二長調 変ト長調 変八長調
F dur B dur Es dur As dur Des dur Ges dur Ces dur

(2) 短調の調号と主音

① #系の短調



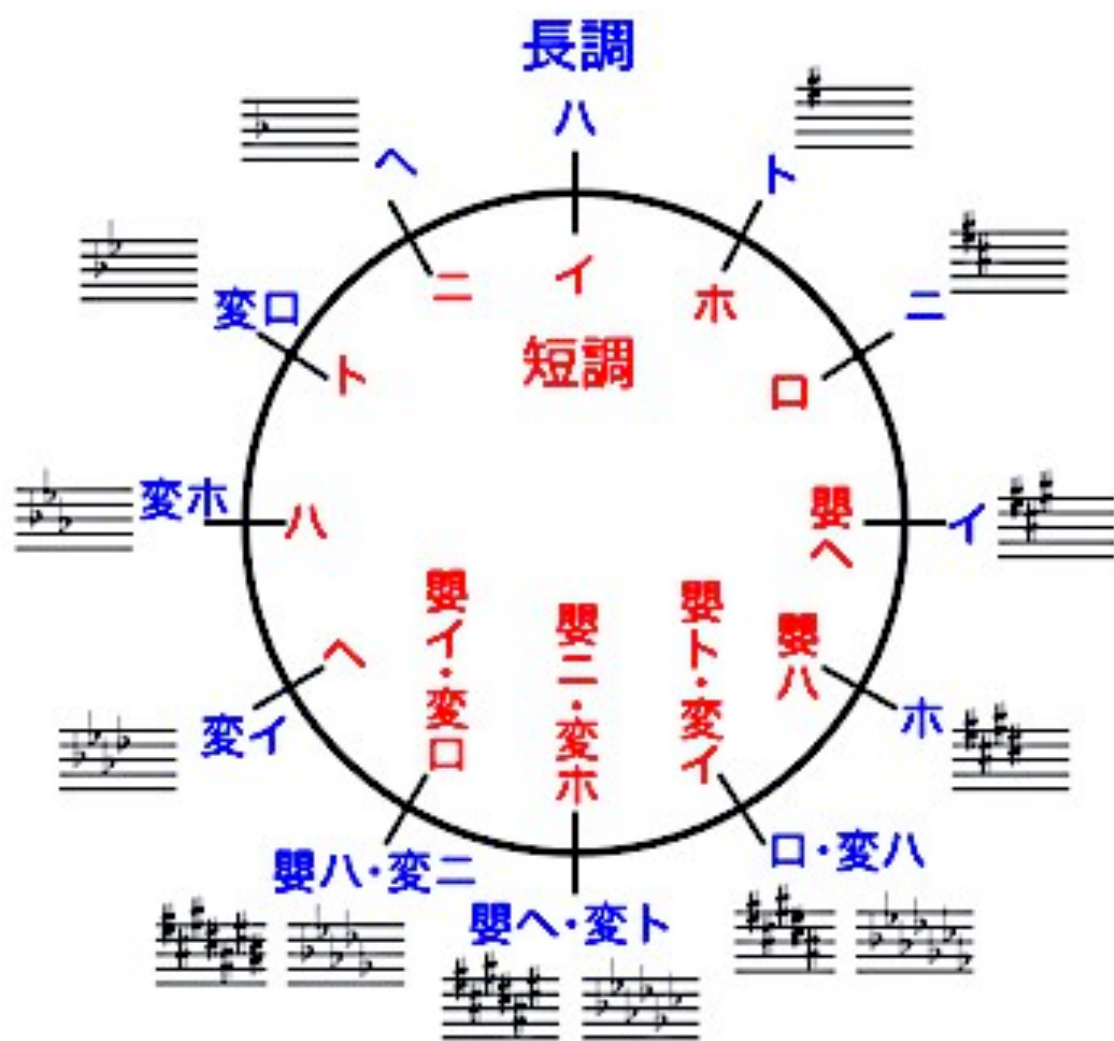
日：ホ短調 口短調 嬰へ短調 嬰八短調 嬰ト短調 嬰二短調 嬰イ短調
独：e moll h moll fis moll cis moll gis moll dis moll ais moll

② b系の短調



二短調 ト短調 八短調 へ短調 変口短調 変ホ短調 変イ短調
d moll g moll c moll f moll b moll es moll as moll

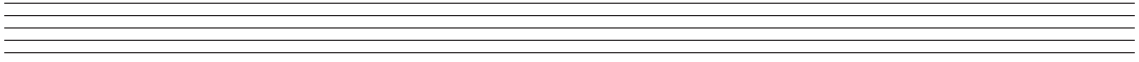
(3) 五度圈



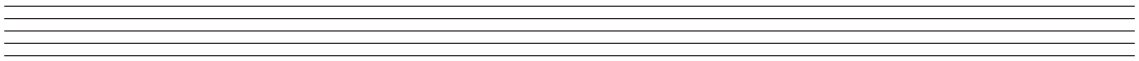
9. 課題3 <音階と調に関する問題>

1. 次の音階を五線上に、主音から主音まで全音符で書きなさい。

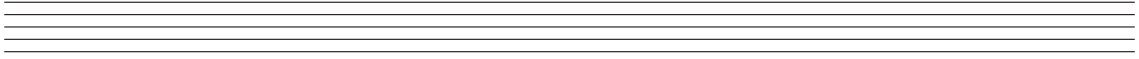
① G dur (高音部譜表に調号を用いないで)



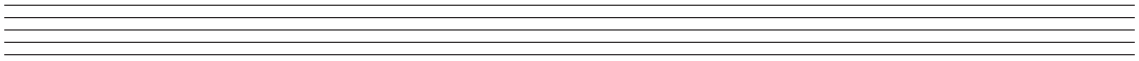
② 二長調 (低音部譜表に調号を用いて)



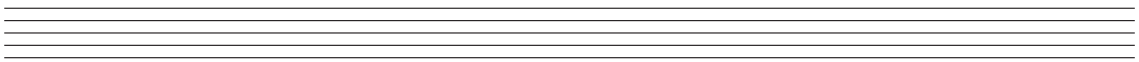
③ Es dur (高音部譜表に調号を用いて)



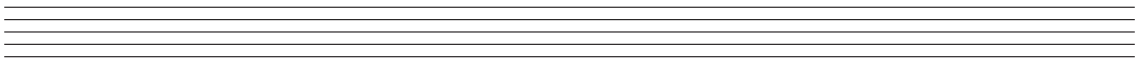
④ As dur (低音部譜表に調号を用いないで)



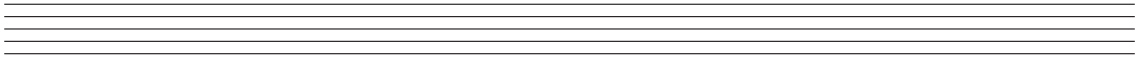
⑤ ヘ長調 (低音部譜表に調号を用いて)



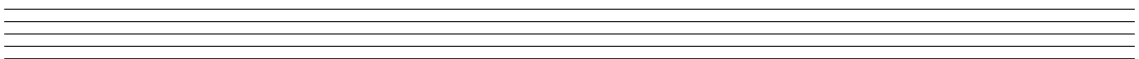
⑥ イ長調 (高音部譜表に調号を用いて)



⑦ B dur (低音部譜表に調号を用いないで)

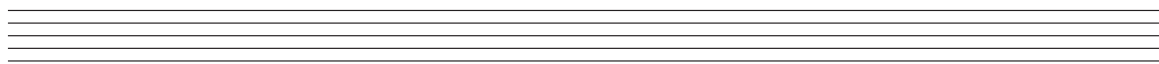


⑧ ホ長調 (高音部譜表に調号を用いないで)

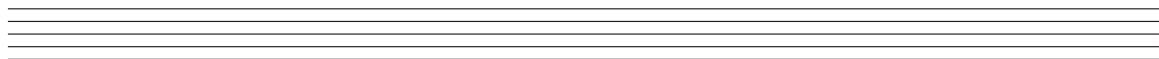


2. 次の音階を五線上に、主音から主音まで全音符で書きなさい。

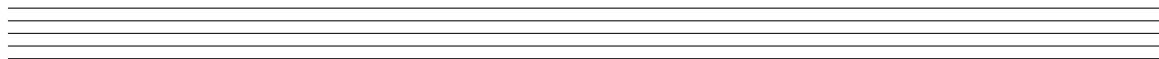
① f moll - 自然短音階（高音部譜表に調号を用いて）



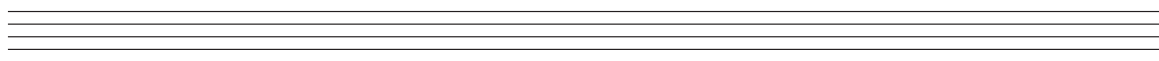
② 嬰八短調 - 和声短音階（高音部譜表に調号を用いて）



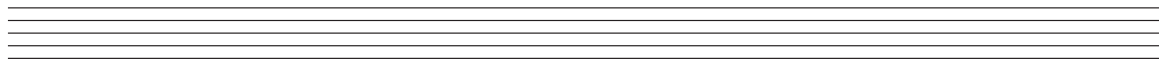
③ ト短調 - 旋律短音階（低音部譜表に調号を用いないで）



④ ハ短調 - 和声短音階（高音部譜表に調号を用いないで）



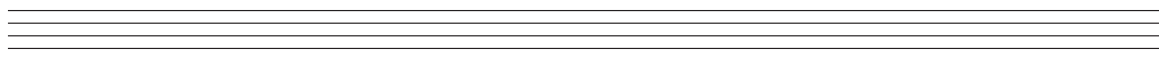
⑤ fis moll - 旋律短音階（低音部譜表に調号を用いて）



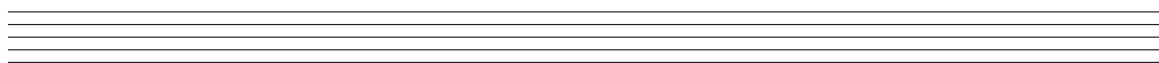
⑥ h moll - 自然短音階（高音部譜表に調号を用いないで）



⑦ 二短調 - 和声短音階（低音部譜表に調号を用いて）



⑧ e moll - 自然短音階（低音部譜表に調号を用いないで）



3. 次の音を長音階上の指定された音とする調名を、日本語とドイツ語で答えなさい。

①属音 ②下属音 ③第2音 ④導音 ⑤第6音

⑥第3音 ⑦導音 ⑧下属音 ⑨第2音 ⑩属音

4. 次の音を和声短音階上の指定された音とする調名を、日本語とドイツ語で答えなさい。

①第6音 ②下属音 ③導音 ④第3音 ⑤第2音

⑥導音 ⑦第6音 ⑧属音 ⑨下属音 ⑩属音

5. 次の調号を持つ調名（長調と短調両方）を、日本語とドイツ語で答えなさい。

① ② ③ ④

⑤ ⑥ ⑦ ⑧

10. 解答

<音名に関する問題>

- ① C、D、E、C、D、F、E、G、B、A、C、D、E、C、E、G

② C、B、A、F、G、E、D、F、E、C、A、B、G、A、F、E

③ B flat、E flat、C sharp、G double flat、F sharp、B flat、D sharp、C sharp、A flat、
D double sharp、A double flat、F sharp、E flat、D flat、G sharp、A double sharp

④ E flat、C sharp、B double flat、F sharp、D flat、D sharp、G double sharp、A sharp、
E flat、E double flat、F double sharp、C sharp、C flat、A sharp、D double flat、G sharp
- ① イ、ト、ヘ、ホ、ハ、イ、ロ、ハ、ト、ヘ、ホ、ニ、ヘ、ホ、ニ、ハ

② ハ、ニ、ホ、ト、ヘ、イ、ト、イ、ロ、ニ、ハ、ホ、ト、ヘ、イ、ハ
- ① A、D、H、E、C、F、H、G、C、F、D、G、E、A、H、C

② G、C、F、H、E、A、G、D、A、H、C、G、E、C、F、D
- ① 嬰ヘ、嬰ニ、重嬰ハ、変ト、重変ホ、嬰イ、嬰ハ、変ヘ、重変ロ、重嬰ヘ、嬰ト、変ロ、
嬰ホ、変イ、重変ニ、嬰ロ

② 変ト、嬰ハ、重嬰ヘ、変ロ、嬰ニ、変イ、重変ホ、嬰イ、変ハ、重変ト、嬰ロ、変ホ、嬰ト、
変ヘ、重変ニ、嬰イ
- ① B、BB (Bes、Heses)、Fis、Fisis、Ges、Gis、As、Aisis、Eses、Eis、Cisis、Ces、
Deses、Dis、His、Hisis

② Aisis、As、Cis、Ces、Eses、Eis、Gis、Geses、His、B、Disis、Des、Fes、Fisis、
Ases、Ais
- ① G、G、D、D、A sharp、A flat、C sharp、C double flat

② F double sharp、F flat、D double flat、D sharp、B flat、B sharp、E double flat、E sharp
- ① (日) : 嬰ヘ、重嬰ヘ、変ハ、重変ハ、嬰イ、重嬰イ、変ヘ、重変ヘ
(独) : Fis、Fisis、Ces、Ceses、Ais、Aisis、Fes、Feses

② (日) : 嬰ニ、重嬰ニ、変ロ、重変ロ、嬰ト、重嬰ト、変ホ、重変ホ
(独) : Dis、Disis、B、BB (Bes、Heses)、Gis、Gisis、Es、Eses

<音程に関する問題>

1.

- 1) 完全1度 2) 短2度 3) 長3度 4) 完全4度 5) 完全5度 6) 短6度 7) 短7度 8) 完全8度
9) 長3度 10) 完全5度 11) 長2度 12) 増4度 13) 長6度 14) 完全1度 15) 長7度 16) 完全8度
17) 短3度 18) 短6度 19) 完全5度 20) 増1度 21) 短2度 22) 長2度 23) 減8度 24) 増5度
25) 減5度 26) 長7度 27) 増8度 28) 長6度 29) 短6度 30) 長2度 31) 短3度 32) 重増5度

2.

- 1) 短3度 2) 短6度 3) 完全5度 4) 短7度 5) 1オクターヴと短2度 6) 1オクターヴと増4度
7) 長2度 8) 1オクターヴと長3度 9) 完全4度 10) 長6度 11) 1オクターヴと短2度 12) 重増4度

3.

- 1) 長2度 2) 減5度 3) 減4度 4) 短7度 5) 増6度 6) 1オクターヴと長2度 7) 重減8度
8) 1オクターヴと増5度 9) 短7度 10) 長3度 11) 増6度 12) 減5度 13) 長2度 14) 重減8度
15) 1オクターヴと増5度 16) 1オクターヴと長2度

4.

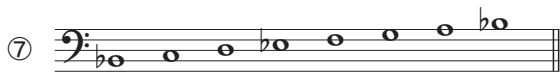
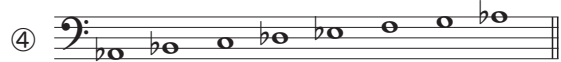
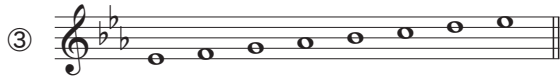
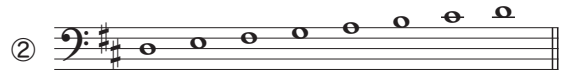
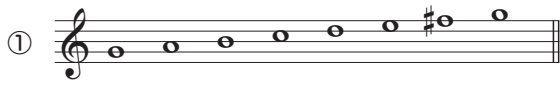
- 1) 長3度 2) 短7度 3) 増2度 4) 減5度 5) 完全5度 6) 短6度 7) 完全4度 8) 短3度
9) 減7度 10) 増6度 11) 完全8度 12) 増4度 13) 重増5度 14) 重減3度 15) 増1度 16) 短2度
17) 長2度 18) 減5度 19) 完全4度 20) 長6度 21) 短7度 22) 短3度 23) 短2度 24) 減7度
25) 短6度 26) 増5度 27) 減8度 28) 短3度 29) 増2度 30) 減4度 31) 重減5度 32) 重増4度

5.

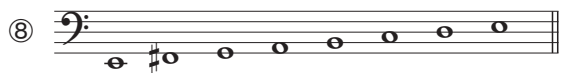
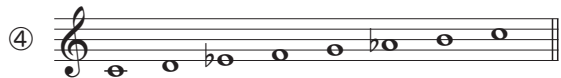
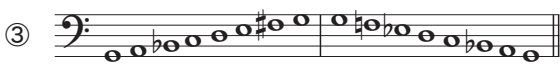
- ① 短2度 ② 減7度 ③ 短3度 ④ 完全4度 ⑤ 増4度 ⑥ 長6度
⑦ 減5度 ⑧ 短7度 ⑨ 長3度 ⑩ 減4度 ⑪ 増5度 ⑫ 完全5度
⑬ 短6度 ⑭ 短3度 ⑮ 長2度 ⑯ 完全8度 ⑰ 減5度 ⑱ 長7度

<音階と調に関する問題>

1.



2.



3. ① 八長調, C dur ② 卜長調, G dur ③ 木長調, E dur ④ へ長調, F dur ⑤ 変イ長調, As dur
⑥ 変口長調, B dur ⑦ イ長調, A dur ⑧ 変木長調, Es dur ⑨ 変イ長調, As dur ⑩ 二長調, D dur

4. ① 八短調, c moll ② 二短調, d moll ③ 嬰へ短調, fis moll ④ 卜短調, g moll ⑤ 嬰八短調, cis moll
⑥ イ短調, a moll ⑦ へ短調, f moll ⑧ 木短調, e moll ⑨ 口短調, h moll ⑩ 嬰へ短調, fis moll

5. ① 変口長調, B dur 卜短調, g moll ② イ長調, A dur 嬰へ短調, fis moll
③ へ長調, F dur 二短調, d moll ④ 変イ長調, As dur へ短調, f moll
⑤ 木長調, E dur 嬰八短調, cis moll ⑥ 卜長調, G dur 木短調, e moll
⑦ 変木長調, Es dur 八短調, c moll ⑧ 二長調, D dur 口短調, h moll

「楽典」理解度確認課題

(1) 例に従って、各音の下にイタリア音名、英語音名、ドイツ音名を書きなさい。

(例)

伊) ド
英) C
独) C

伊)
英)
独)

(2) 次の2音間の音程名を、例に従って音符の下に書きなさい。

(例)

長3度

長2度

短7度

(3) 例に従って、各音の上に指定した音程の音を全音符で書きなさい。

(例)

長3度 完全8度 長2度 短7度 増5度 減6度

重増4度 短3度 重減8度 長6度 長7度

(4) 例に従って、次の調号の調名（長調）を答え、楽譜中に主音と下屬音を全音符で書きなさい。

(例)



ハ長調

(5) 例に従って、次の調号の調名（短調）を答え、楽譜中に主音と属音を全音符で書きなさい。

(例)

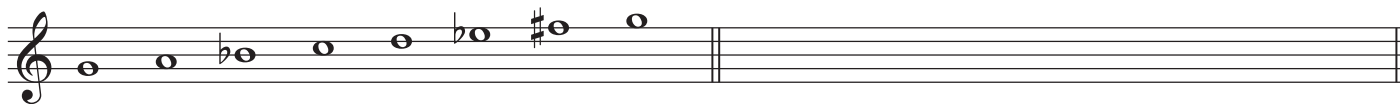


ニ短調

(6) 例に従って、五線上に指定した音階を、全音符で、調号を使用しないで書きなさい。

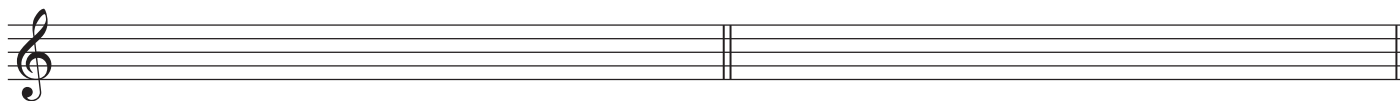
(例) ●ト短調和声短音階

●ニ短調和声短音階



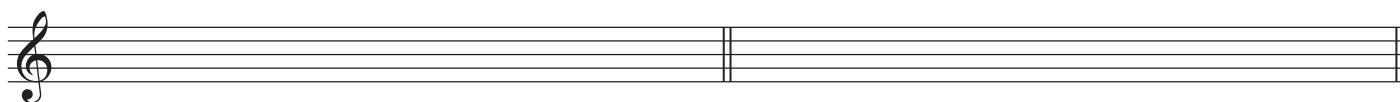
●イ長調長音階

●ロ短調自然短音階



●嬰へ短調旋律短音階上行形

●変ホ短調和声短音階



(7) 例に従って、次の和音の種類を音符の下に書きなさい。

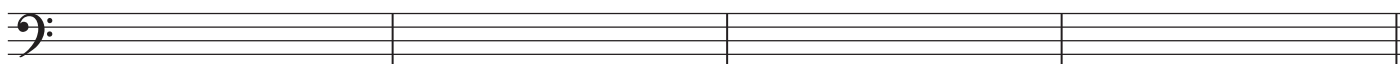
(例)



短3和音



(8) 次のメロディーを、調号を使用しないで、1オクターブと短3度低く移調しなさい。



[解答]

「楽典」理解度確認課題

(1) 例に従って、各音の下にイタリア音名、英語音名、ドイツ音名を書きなさい。

(例)

伊)	ド	レ	ド	シ	シ	ミ	ラ ^b	ファ [#]	ミ ^b	レ [#]	ファ ^b
英)	C	D	C	B	B	E	A ^b	F [#]	E ^b	D [#]	F ^b
独)	C	D	C	H	H	E	As	Fis	Es	Dis	Fes

伊)	ド	ド	シ	レ	ラ	ファ ^b	ミ [#]	シ ^b ^b	レ ^x	ソ [#]
英)	C	C	B	D	A	F ^b	E [#]	B ^b ^b	D ^x	G [#]
独)	C	C	H	D	A	Fes	Eis	BB(Bes,Heses)	Disis	Gis

(2) 次の2音間の音程名を、例に従って音符の下に書きなさい。

(例)

長3度	完全5度	完全4度	短7度	完全8度	短6度
-----	------	------	-----	------	-----

短3度	長7度	完全1度	減5度	増4度
-----	-----	------	-----	-----

短3度	減5度	増8度	増1度	減6度
-----	-----	-----	-----	-----

短7度	完全4度	重増8度	短2度	重減3度
-----	------	------	-----	------

(3) 例に従って、各音の上に指定した音程の音を全音符で書きなさい。

(例)

長3度	完全8度	長2度	短7度	増5度	減6度
-----	------	-----	-----	-----	-----

重増4度	短3度	重減8度	長6度	長7度
------	-----	------	-----	-----

(4) 例に従って、次の調号の調名（長調）を答え、楽譜中に主音と下屬音を全音符で書きなさい。

(例)

ハ長調 ト長調 ヘ長調 変ロ長調 イ長調 変ホ長調

(5) 例に従って、次の調号の調名（短調）を答え、楽譜中に主音と属音を全音符で書きなさい。

(例)

ニ短調 ホ短調 ト短調 ロ短調 ハ短調 嬰へ短調

(6) 例に従って、五線上に指定した音階を、全音符で、調号を使用しないで書きなさい。

(例) ●ト短調和声短音階 ●ニ短調和声短音階

●イ長調長音階 ●ロ短調自然短音階

●嬰へ短調旋律短音階上行形 ●変ホ短調和声短音階

(7) 例に従って、次の和音の種類を音符の下に書きなさい。

(例)

短3和音 短7の和音 減3和音 短3和音 増3和音

属7の和音 長7の和音 減7の和音 長3和音 属7の和音

(8) 次のメロディーを、調号を使用しないで、1オクターブと短3度低く移調しなさい。